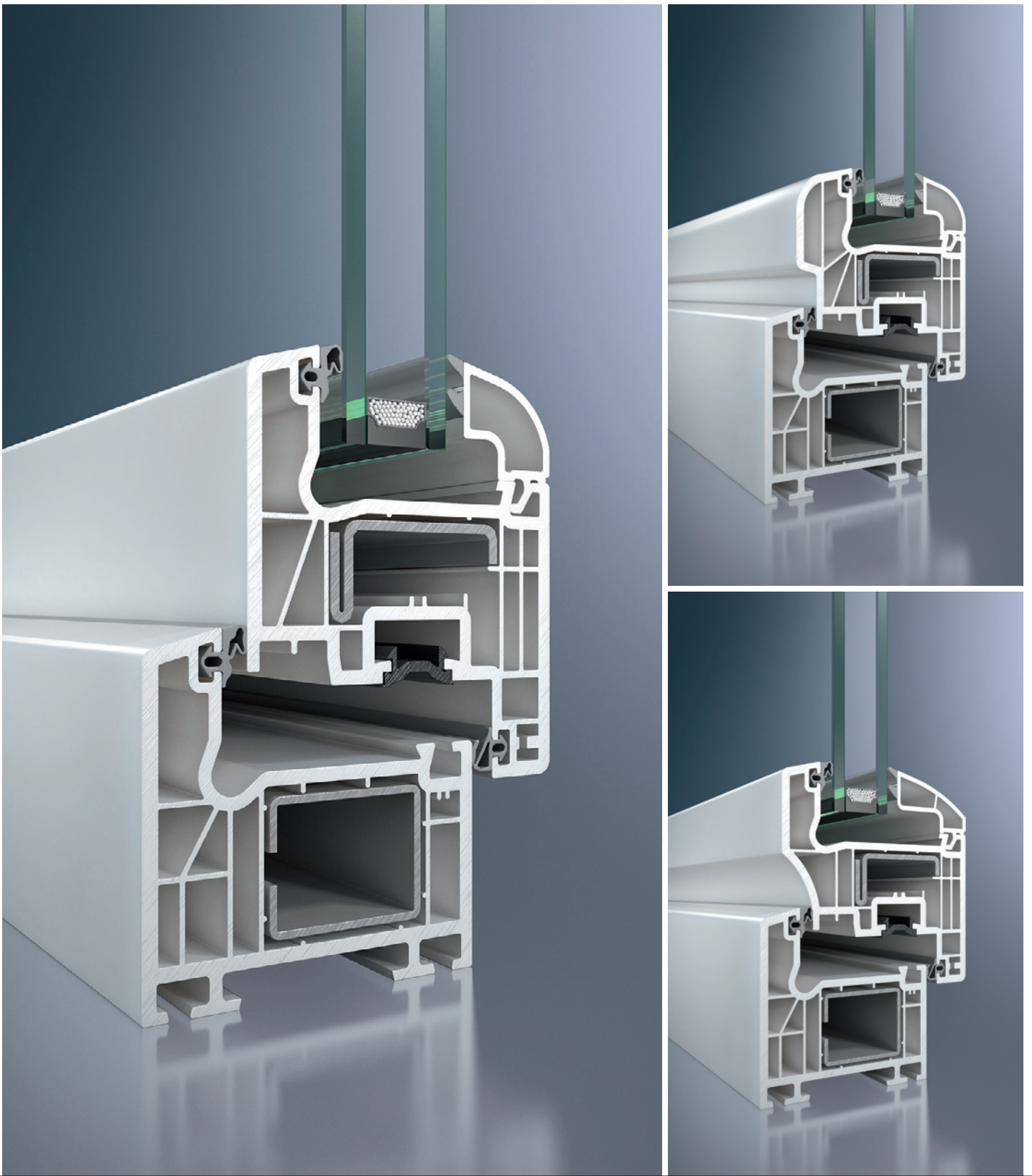


# Schüco Corona CT 70

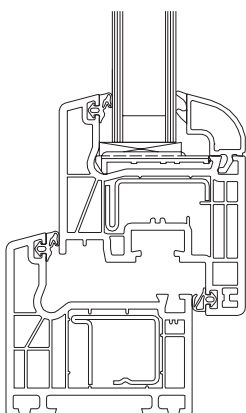
De ideale oplossing voor kunststof ramen  
La solution idéale pour les fenêtres en PVC



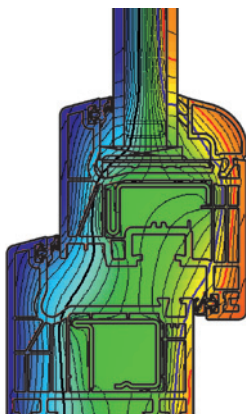
# Schüco Corona CT 70

De ideale oplossing voor kunststof ramen

La solution idéale pour les fenêtres en PVC



Profieldoorsnede Corona CT 70  
Coupe de principe Corona CT 70



De nieuwe norm voor thermische  
isolatie van kunststof ramen  
La nouvelle norme d'isolation  
thermique des fenêtres en PVC

De Schüco Corona CT 70 raamsystemen leiden de kunststof ramen tot een ongeëvenaard hoger niveau. Dit systeem wordt gekenmerkt enerzijds door zijn uitstekende thermische isolatie-eigenschappen en anderzijds door zijn uitzonderlijke afdichtingen.

## Eigenschappen en voordelen

- Inbouwdiepte van 70 mm
- Smalle aanzichtbreedte van slechts 120 mm
- 5 kamer profielsysteem met optimale isolatiewaarden
- Dubbele EPDM-dichting
- Vleugelprofielen verkrijgbaar in de stijlen Classic, Rondo, Cava
- Glasdiktes tot 40 mm bij Classic en Rondo, en 52 mm bij Cava
- Breed kleurenpalet
- Compatibel met alle gebruikelijke beslagsystemen
- Grote keuze aan toebehoren
- In combinatie met de profielcombinatie en beglazing zijn met standaard beglazing  $U_g = 1,1 \text{ W/(m}^2\text{K)}$   $U_w$ -waarde van  $1,3 \text{ W/(m}^2\text{K)}$  mogelijk

Le système de fenêtres Schüco Corona CT 70 sublime les performances des fenêtres en PVC. Ce système se distingue par ses excellentes propriétés d'isolation thermique et par une étanchéité remarquable.

## Caractéristiques et avantages

- Profondeur de construction de 70 mm
- Largeur de vue étroite de 120 mm
- Profilés à 5 chambres d'isolation
- Double joints d'étanchéité EPDM
- Trois types d'ouvrants (Classic, Rondo et Cava)
- Épaisseur de vitrage de 40 mm en Classic et Rondo, et 52 mm en Cava
- Vaste choix de couleurs
- Compatible avec tous les systèmes de ferrures courants
- Large gamme d'accessoires
- Valeurs  $U_w$  jusqu'à  $1,3 \text{ W/(m}^2\text{K)}$  avec vitrage standard  $U_g = 1,1 \text{ W/(m}^2\text{K)}$ , selon la combinaison de profilés et le vitrage

## Technische specificaties / Données techniques

Test / Test	Norm / Norme	Waarde / Valeur
Thermische isolatie / Isolation thermique	DIN EN 12412-2	$U_i = 1,2 - 1,5 \text{ W/(m}^2\text{K)}$
Geluidsisolatie / Isolation acoustique	DIN EN ISO 140-3	tot jusqu'à $R_w = 48\text{dB}$
Inbraakwering / Anti-effraction	DIN V ENV 1627	RC 2
Slagrendichtheid / Étanchéité à l'eau	DIN EN 12208	klasse / classe 9A
Luchtdoorlaatbaarheid / Étanchéité à l'air	DIN EN 12207	klasse / classe 4
Windbelastingweerstand / Résistance au vent	DIN EN 12210	klasse / classe C5/B5

Schüco Belgium NV/SA

www.schueco.be

Schüco Nederland BV

www.schueco.nl

# SCHÜCO